



会員様・会員保護者様へ 大事なお願い

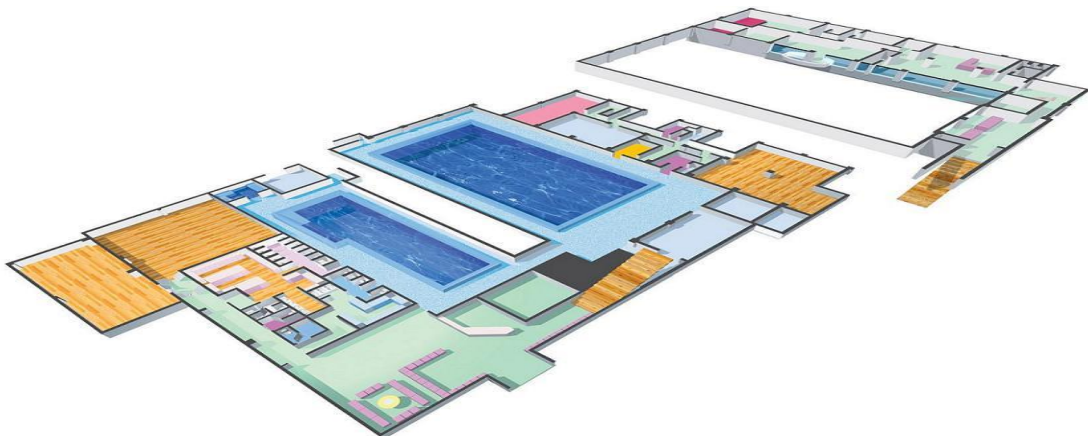
新型コロナウイルス感染拡大の中、ウェル・ビは地域皆様の健康づくりの役割を担いながら、会員様とスタッフの感染防止に尽力しております。
これらの対策が十分な効果を発揮するよう、皆様のご協力をお願い申し上げます。
なお、更衣室やトレーニングルームでは混雑が予測されております。
以下の点について、併せて、お力添えのほどお願い申し上げます。

ご来館される会員様・保護者様へ

- ・ マスク着用でご来館ください
- ・ できるだけ自宅で更衣をしてきてください
- ・ 館内での見学は、お一人様でお願いします
- ・ レッスン終了後は速やかにご帰宅をお願いします

私たちは、皆様の健康づくり・免疫を高めるために営業を継続しております。強いだるさや息苦しさ微熱などある場合は、ご利用をお控えください。
皆様のご健康をお祈り申し上げますと共に、今後も変わらぬご愛顧を賜りますよう心よりお願いを申し上げます。

会員様・会員保護者様にはご不便をおかけいたしますが、ご協力お願い申し上げます。



“Well・Be.”

安全にご利用いただくためにご協力をお願いします。

子ども会員のご来館時には、出来る限り保護者様1名でお願いいたします。



なるべく利用時間開始にご来館ください。



マスク着用でご来館ください。



館内に会員様用の消毒液を設置いたします。



フロントをご利用の際は、前の方と間隔を1m空けていただくようお願いいたします。



可能な限りご自宅で着替えを済ませてご来館ください。



安全のためにウェル・ビが実施していること。

手すりやイスなど定期的な消毒を行います。



飛沫防止のため、透明シートを設置いたします。



館内換気のため定期的に、出入り口、窓を開放いたします。



スタッフは、マスクを着用いたします。



当面の間、子ども教室の体操は行わず、開始時間にトレーニングルームに集合といたします。

- 今後も最新の情報につきましては、お電話を頂くか『ホームページ』をご覧くださいませようよろしくお願いいたします。
- 『QRコード』からもご確認頂けます。

